

# НОВОВВЕДЕНИЯ В ЗАКОНЕ О ГОСУДАРСТВЕННОЙ КАДАСТРОВОЙ ОЦЕНКЕ

24 СЕНТЯБРЯ 2020 ГОДА

# Принятие решения о проведении ГКО

## Основные вопросы

Когда нужно  
принять решение?

не позднее 1 июля

А если не успели?

вне «единого» цикла – проводить **НЕЛЬЗЯ**  
в «едином» цикле – плохо и пока **ВСЕ...**

Можно в 21 или в 22 г.  
провести оценку ОКС?

да, если прошло 3 (2) года с  
последней оценки

Как быть с оценкой  
2021 года?

можно решить сейчас и  
проводить в 2021 г.

Можно по  
категориям в 2021?

да, но с 2022 г. уже  
**НЕЛЬЗЯ**

А если хочется провести  
оценку всего сразу?

пока такая возможность есть  
только на 2021 и 2022 гг.

# Сведения, необходимые для ГКО

Что прямо предусмотрено законом

**ПРЕДПЕРЕЧЕНЬ**

**ЦЕНЫ СДЕЛОК**

**РЕЕСТР ГРАНИЦ**

**ПЕРЕЧЕНЬ**

**ПЕРЕЧЕНЬ  
ПО СТ. 15**

**ПЕРЕЧНИ  
ПО СТ. 16**

**ДЕКЛАРАЦИИ**

**СВЕДЕНИЯ  
ПО Ч. 6 СТ. 12**

# Сведения, необходимые для ГКО

## Предперечень

КАК  
ПОЛУЧИТЬ?

КАДАСТРОВАЯ ПАЛАТА СФОРМИРУЕТ И НАПРАВИТ САМА

**важно:** направить в ФД ГКО решение о проведении ГКО

КОГДА  
ЗАРАБОТАЕТ?

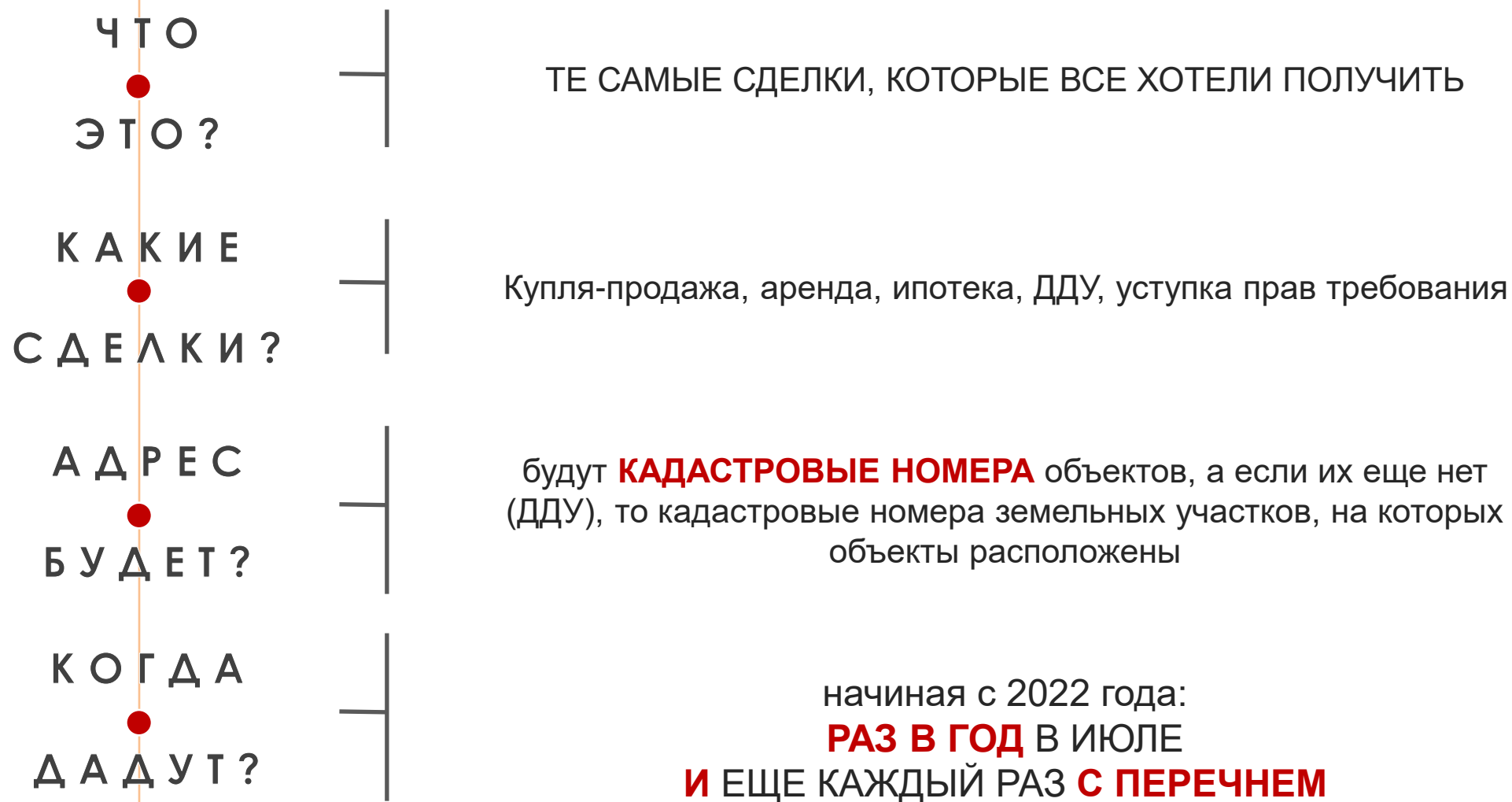
**С 2021 ГОДА**

КАКОЙ  
ФОРМАТ?

ТАКОЙ ЖЕ, **КАК У ПЕРЕЧНЯ**

# Сведения, необходимые для ГКО

## Цены сделок



# Сведения, необходимые для ГКО

## Реестр границ

ЧТО



ЭТО?

**ВСЯ** ГРАФИКА, КОТОРАЯ ЕСТЬ В ЕГРН

ОСТАВЬТЕ



КАК БЫЛО!

нельзя... в этой части учет ушел далеко вперед – ряд нужных сведений, предусмотренных 218-ФЗ, в перечень не попадают

ЧТО В



НЕМ?

например, границы и особенности использования ЗОУИТ, ООПТ, территориальных зон, муниципальных образований

КОГДА



ДАДУТ?

начиная с 2022 года:

**РАЗ В ГОД** В ИЮЛЕ  
**И ЕЩЕ КАЖДЫЙ РАЗ С ПЕРЕЧНЕМ**

# Сведения, необходимые для ГКО

## Перечень



ЗАПРОС ТЕПЕРЬ НЕ НУЖЕН  
КАДАСТРОВАЯ ПАЛАТА СФОРМИРУЕТ И НАПРАВИТ В  
НАЧАЛЕ ГОДА ГКО

**важно:** направить в ФД ГКО решение о проведении ГКО

ПРИВЫЧНЫЕ xml  
+ до 2022 года ПРИВЫЧНАЯ ГРАФИКА

ПЕРЕЧЕНЬ и изменения в РЕЕСТРЕ ГРАНИЦ будут  
предоставляться совместно

в реестре границ ЕГРН нет сведений о «границах»  
объектов... эта информация – часть кадастра  
/поле **МЕСТОПОЛОЖЕНИЕ**/

**должна быть доработана xml-схема**

# Сведения, необходимые для ГКО

## Перечень по ст. 15

ЧТО



ЭТО?

НАКОПЛЕННЫЕ ЗА ГОД ГКО ИЗМЕНЕНИЯ В СВЕДЕНИЯХ  
ЕГРН ОБ ОБЪЕКТАХ

(то же самое, что было предусмотрено частью 9 статьи 24)

КАК



ПОЛУЧИТЬ?

КАДАСТРОВАЯ ПАЛАТА СФОРМИРУЕТ И НАПРАВИТ САМА

после утверждения результатов ГКО

КОГДА



ЗАРАБОТАЕТ?

**С 2021 ГОДА**

КАКОЙ



ФОРМАТ?

ТАКОЙ ЖЕ, **КАК У ПЕРЕЧНЯ**



# Сведения, необходимые для ГКО

## Перечни по ст. 16

КАКОЙ  
●  
ФОРМАТ?

ТАКОЙ ЖЕ, **КАК У ПЕРЕЧНЯ**

А ФОРМАТ  
●  
ОТВЕТА?

акт в виде электронной таблицы (ODS), а приложения в форматах xml, предусмотренных требованиями к отчету

ВСЕ  
●  
СЧИТАТЬ?

**НЕ ОБЯЗАТЕЛЬНО**, как и раньше, получаете информацию о всех изменениях, считаете только то, где изменения влияют на изменение КС

# Сведения, необходимые для ГКО

---

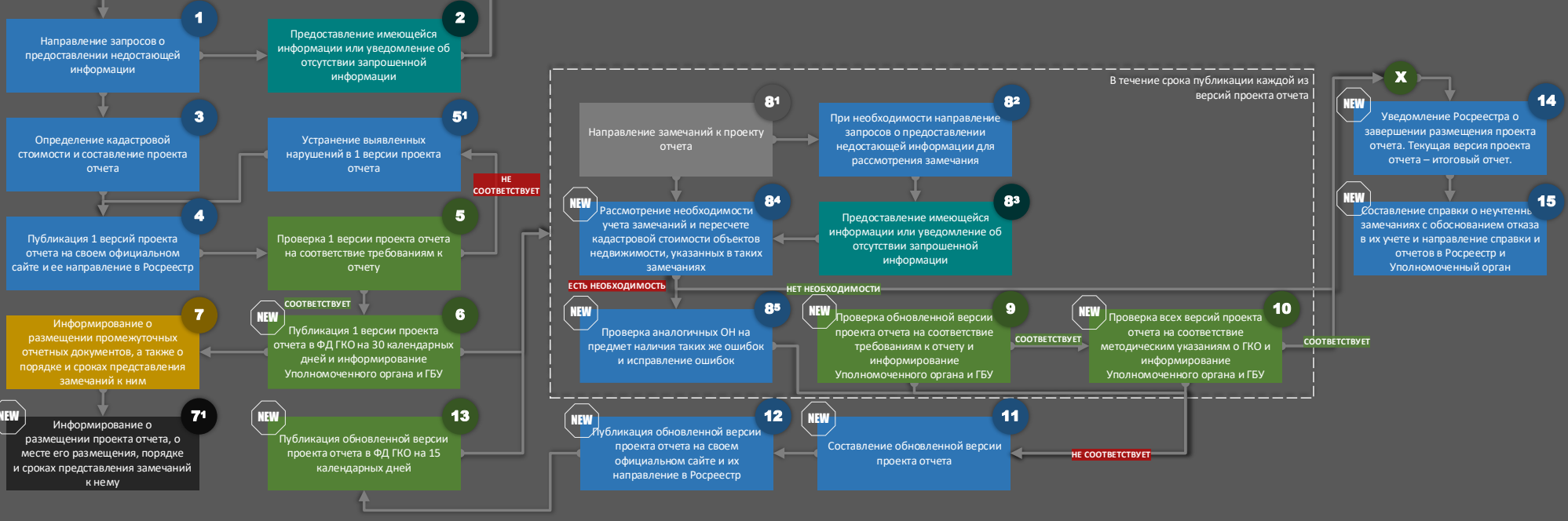
## Декларации

КОГДА  
●  
ПРИНИМАТЬ?

**ВСЕ ВРЕМЯ** – готовитесь к оценке, проводите или уже провели

# Определение кадастровой стоимости

## Бизнес-процесс



<b>УПОЛНОМОЧЕННЫЙ ОРГАН ВЛАСТИ СУБЪЕКТА РОССИЙСКОЙ ФЕДЕРАЦИИ</b>	<b>РОСРЕЕСТР</b>	<b>ПРАВООБЛАДАТЕЛИ И ЗАИНТЕРЕСОВАННЫЕ ЛИЦА</b>
<b>БЮДЖЕТНОЕ УЧРЕЖДЕНИЕ СУБЪЕКТА РОССИЙСКОЙ ФЕДЕРАЦИИ</b>	<b>ОРГАНЫ И ОРГАНИЗАЦИИ</b>	<b>ОРГАНЫ МЕСТНОГО САМОУПРАВЛЕНИЯ</b>

# Утверждение результатов определения КС

## Особенности



**Можно ли предусмотреть особый порядок вступления в силу акта?**

Нельзя. Порядок вступления в силу определен законом.



**Если акт вступит в силу в октябре 2021 года, с какого момента будут применяться результаты ГКО?**

С 1 января следующего года – с 01.01.2022

# Исправление ошибок

## Особенности



**Что является  
основанием для  
исправления ошибок?**

Помимо решения ГБУ и решения суда, теперь это и решение уполномоченного ОИВ



**Если ГБУ не согласно с  
решением  
уполномоченного ОИВ,  
можно не исправлять?**

Нет. Решение должно быть исполнено



**Зачем давать  
уполномоченному ОИВ  
такие полномочия?**

Зачастую ГБУ выявляет ошибки в ходе рассмотрения обращений граждан, текущей работы и пр., но возможности исправить такие ошибки не имеет

# Установление кадастровой стоимости

## Особенности



**Когда можно перейти на 22<sup>1</sup>?**

Уже сейчас, но пока не приняты приказы (формы заявлений, решений), такой переход стоит отложить



**Если перейти на 22<sup>1</sup>, как быть с текущими процессами?**

Дела, находящиеся в процессе рассмотрения, подлежат завершению в порядке, предусмотренном статьей 22



**Если до 2023 года не принимать решение о переходе на 22<sup>1</sup>, что произойдет?**

Ничего, но с 1 января 2023 года статья 22 применяться не будет, а 22<sup>1</sup> будет применяться в любом случае